

# dds

DAS MAGAZIN FÜR MÖBEL UND AUSBAU



## ALLES PARAT

Wie es in Werkstatt und Maschinenraum rund läuft

### HANDWERK + FORM

Ausgewählte Arbeiten vom hochklassigen Gestaltungswettbewerb im Bregenzerwald

### HANDMASCHINEN

dds-Leser testen den Duo-Dübler von Mafell und neue Elektrowerkzeuge von Metabo

### FENSTERBAU

dds-Windoor mit Best-Practice-Beispielen zur Holzfensterlackierung und zur Montage

## FÜR DIE WEIHNACHTSPOST

3D-Furnier-Accessoires von Spek Design

Schreiner und Tischler, die eine besondere Idee für ihre Weihnachtspost suchen, sei der Onlineshop von Spek Design ans Herz gelegt. Die Stuttgarter beschäftigen sich seit 20 Jahren mit den gestalterischen Möglichkeiten von Furnier und bieten eine breite Palette an entsprechenden Accessoires an. Diese bestehen aus gerade mal 0,4 mm starkem, dreischichtig verleimtem **SPEZIALFURNIER**, welches lasergeschnitten und/oder gefaltet und verformt wird. Auf diese Weise entstehen aus flach im Kuvert verschickbaren Bögen dreidimensionale Produkte wie Ster-

ne, Tannenbäume, Lichtbecher u. v. m., die sich als sympathische Dreingaben zur Weihnachtspost einsetzen lassen. Spek Design steht u. a. für »green innovations«, eine Ausstellungsreihe innovativer Holz- und Furnierwerkstoffe mit internationalen Auftritten von 2001 bis heute, aber auch für Produkte wie den ersten OSB-Fertigholzboden »Mikado«, die Wandverkleidungen »Reliefholz by nature« und eben 3D-Furnier-Accessoires.

### Spek Design

70565 Stuttgart

Tel.: (0711) 745 431-30

[www.spek-design.de/shop/](http://www.spek-design.de/shop/)

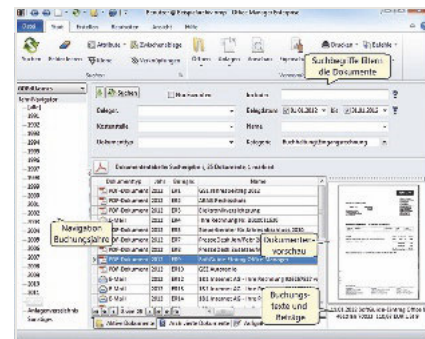


Sterne zum Auffalten: eines von vielen 3D-Furnier-Accessoires

## DIE DIGITALE BAUAKTE

Dokumentenmanagementsystem von Krekeler

Die digitale Bauakte – intuitiv archiviert und verwaltet mit dem Dokumentenmanagementsystem (DMS) **OFFICE MANAGER** birgt enorme Einsparpotenziale. Denn neben der reinen Archivierung von Dokumenten bietet ein DMS eine Menge nützlicher Werkzeuge, mit denen Bauschaffende Arbeit und Zeit sparen können. Die digitale Bauakte umfasst alle einem Bauprojekt zugehörigen Dokumente, auf die berechtigte Mitarbeiter jederzeit zugreifen können. Papierdokumente, wie beispielsweise Lieferscheine, können gescannt und gemeinsam mit originären digitalen Dokumenten in Archiven abgelegt werden. Diese Archive bilden den sogenannten Dokumenten-Pool, in dem sämtliche Informationen sowohl für den laufenden Zugriff als auch für den Workflow zur Verfügung stehen. Besonders wichtig für Bau- und Industrieunternehmen: Sogar Zeichnungen lassen sich mit Office Manager effizient verwalten.



**Der Office Manager sorgt dafür, dass alles zentral abgelegt ist**

Auch selbst erstellte Belege wie Ausgangsrechnungen oder Berichte archiviert Office Manager automatisch und sogar die E-Mail-Archivierung ist aufgrund einer Schnittstelle zu MS Outlook und anderen Mailprogrammen möglich. Dank dieses einfachen Handlings lassen sich damit einerseits Mehrfachablagen vermeiden und andererseits Archivfläche reduzieren.

### Softwarebüro Krekeler

15712 Königs Wusterhausen

Tel.: (03375) 203620

[www.officemanager.de](http://www.officemanager.de)



[www.grundmeierkg.de](http://www.grundmeierkg.de)



Die **Nullschwelle**  
wird zur Standardlösung!

Bodenebenes Türschwellsystem COMBI PLAN

- Barrierefreier, bodenebener Durchgang ohne Schwellenanschlag.
- Vielfältig einsetzbar bei Haustüren, Balkontüren und Stulptüren – auch als Dreh-/Kippelement.
- Wasserablauf außerhalb der Gebäudeabdichtung mit dauerhaftem Schutz vor Feuchtigkeit am Mauerwerk.
- Umlaufender Beschlag im Flügel möglich.
- Verriegelungen in der Türschwelle möglich.
- Keine Schleifdichtung auf dem Boden oder der Schwelle.
- Einfache und effiziente Montage.
- Sicherheitsklasse RC 2 und Schlagregendicht bis zu Klasse A9.

Grundmeier KG | Bartholomäusweg 1 | D-33334 Gütersloh | [www.grundmeierkg.de](http://www.grundmeierkg.de)